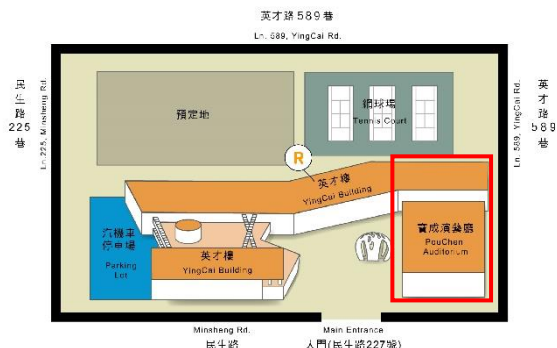


親愛的同學好：

下周二，113/12/31 下午 13:30 到 17:30 將在本校英才校區寶成演藝廳及 R116 會議室辦理「2024 中部五校教育大數據微學程聯合成果展」，向您再次提醒，有關當日下午的流程與報告方式，請務必詳閱以下注意事項，以利當日流程進行順利。

### 1. 活動地點

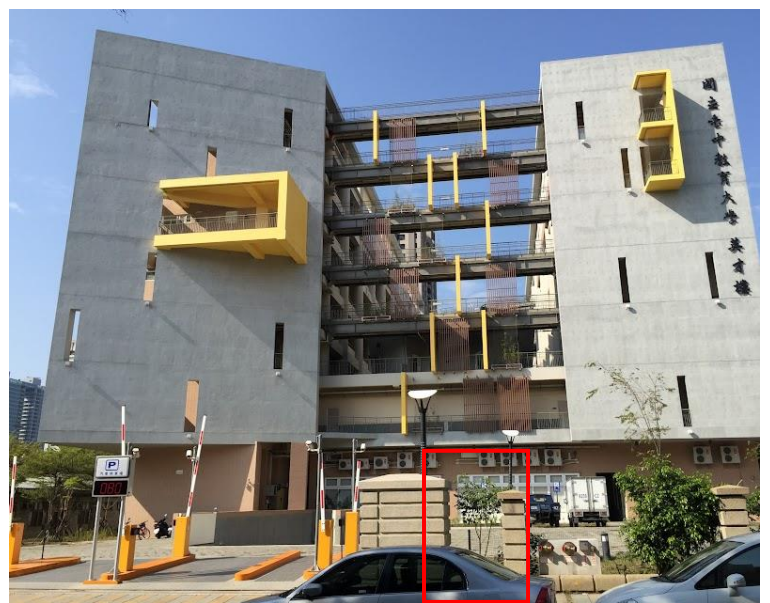
- 活動時間：113 年 12 月 31 日(星期二) 14:00~17:00
- 活動地點：國立臺中教育大學英才校區 1F 寶成演藝廳及 R116 會議室
- 活動地址：403 台中市西區民生路 227 號
- 報到時間：113 年 12 月 31 日(星期二) 13:30~14:00



### 2. 交通方式

- 自行騎車

抵達英才校區校門口後，可於民生路 225 巷轉進去，進入機車平面停車場停車，但是因為停車位有限，停滿為止。



停車場入口實景照

- 大眾交通

a. 在台中火車站下車，搭乘 7 線公車 11 左、27、32、290、323、324、325 號公

車，在臺中教大站下車，再由校本部徒步前往本校英才校區（民生路與英才路口），步行約五分鐘，即可到達。

b. 在台中火車站下車，搭計程車前往民生路 227 號。（約 7~8 分鐘車程。）

c. 搭乘國光號（經中港路路線）在臺中教大站下車，再徒步前往約五分鐘。

### 3. 報到時間及方式

12/31(星期二)下午 13:30 到 14:00 請務必到發表攤位上，透過桌面上識別證的 QR code 進行報到並領取自己的餐盒，也可以在攤位上準備發表事宜。

(如果您同時報名參加多組發表，您的餐盒會擺在您第一個要發表的攤位上)

13:30-14:00 同時也是各組攤位場佈時間，如您需要架設電腦設備或是展示相關物品，請於這段時間進行。

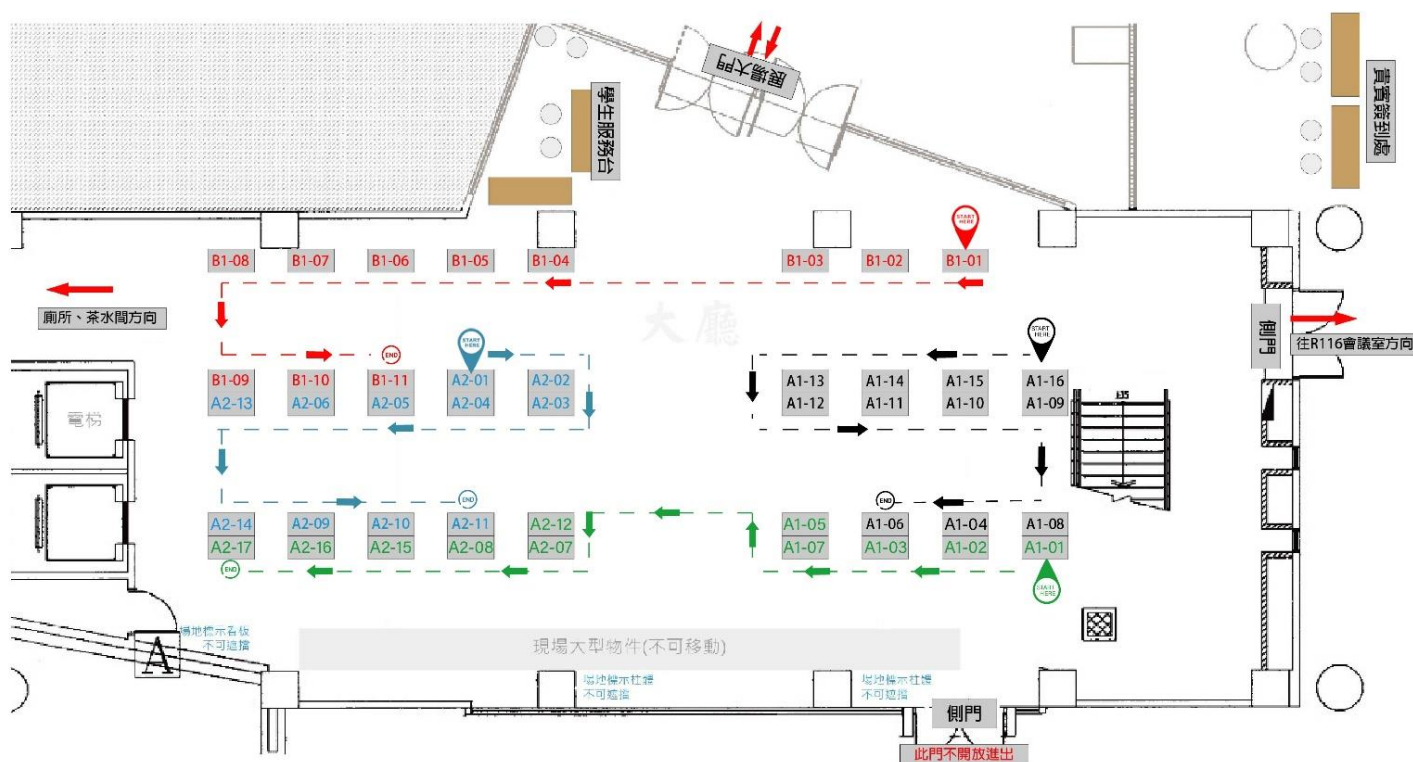
### 4. 學生服務台

本活動將於寶成演藝廳設置學生服務台，詳細位置如圖，如您當天有任何問題或是需要協助的地方可至學生服務處尋求協助。

計畫團隊也準備拍立得相片及拍照打卡板供大家拍照留念，可以將欲沖洗的照片上傳至雲端 (<https://reurl.cc/366xn8>)，計畫團隊會協助輸出拍立得照片，輸出的照片可至服務台領取。

\* 因準備的底片有限，將依上傳時間依序輸出，輸出完為止

## 各組展場位置 共展示 44 組



(上圖) 各組攤位位置圖

## 5. 各組發表順序與各組名冊

# 2024 中部五校教育大數據微學程 聯合成果展



## 參展團隊名冊

組別代號	報告順序	所屬學校	小組成員
A1-01	1	國立臺中教育大學	連O輝
A1-02	2	國立臺中教育大學	邵O晴 蘇O萱 鄧O宸
A1-03	3	國立中興大學	蔡O藎
A1-07	4	東海大學	陳O藎 黃O綸
A1-05	5	國立中興大學	陳O廷
A2-12	6	東海大學	陳O仁 許O閱 張O齊
A2-07	7	逢甲大學	游O芹 林O芳 張O綺 徐O承
A2-08	8	逢甲大學	洪O茹 游O芹 鍾O璇
A2-15	9	亞洲大學	蕭O祐 黃O浚 陳O維
A2-16	10	國立中興大學	郭O翔
A2-17	11	東海大學	楊O媛 溫O萱 王O藎 黃O融
A1-16	1	亞洲大學	洪O棋 吳O宇 謝O霖 張O暉 傅O雨
A1-15	2	國立中興大學	田O楷
A1-14	3	東海大學	廖O琪 施O萱 吳O瑄 陳O怡
A1-13	4	國立臺中教育大學	屈O君 賴O昀 賴O庭
A1-12	5	國立中興大學	吳O容
A1-11	6	東海大學	林O睿 徐O瑄 周O瑩 趙O宇 莊O媛
A1-10	7	東海大學	洪O雅 簡O珊 吳O逸 郭O岑
A1-09	8	逢甲大學	楊O豪 葉O斐
A1-08	9	國立中興大學	劉O恩
A1-04	10	國立臺中教育大學	王O雯 陳O如 陳O樟
A1-06	11	亞洲大學	蔡O郁 林O安 林O葶 呂O軒

探勘數據 智慧學習



# 2024 中部五校教育大數據微學程 聯合成果展



## 參展團隊名冊

組別代號	報告順序	所屬學校	小組成員
A2-01	1	逢甲大學	陳O安 游O芹 余O璋
A2-02	2	東海大學	黃O珊 張O庭 陳O昕 林O儀 黃O軒
A2-03	3	亞洲大學	謝O倫 馬O隆 朱陳O燿
A2-04	4	國立中興大學	白O彰
A2-05	5	逢甲大學	林O安 廖O丞 區O灝 黃O婷 曾O璋
A2-06	6	國立中興大學	陳O汝
A2-13	7	國立臺中教育大學	胡O昇
A2-14	8	國立臺中教育大學	蕭O予 鮑O安
A2-09	9	國立中興大學	丁O亮
A2-10	10	東海大學	范O明 張O承 張O鈞
A2-11	11	國立中興大學	許O雯
B1-01	1	國立中興大學	張O綸
B1-02	2	國立臺中教育大學	王O凱 胡O昇 陳O樟
B1-03	3	逢甲大學	黃O薰 張O媄 虞O彥 周O寬 賴O睿
B1-04	4	東海大學	廖O崑 王O智 蔡O生 鄧O雄
B1-05	5	東海大學	簡O諺 許O璋 黃O鯤 劉O勛
B1-06	6	國立臺中教育大學	吳O儒 黃O川 顏O杰
B1-07	7	逢甲大學	馬O蔚 劉O璋 謝O臻 藍O承
B1-08	8	逢甲大學	陳O安 游O芹 余O璋
B1-09	9	東海大學	侯O佑 陳O聞 雷O庭 陳O橙 詹O廷
B1-10	10	逢甲大學	伍O轅 陳O宇 林O璟 洪O茹 莊O傑 林O茵
B1-11	11	國立臺中教育大學	楊O生 陳O佑

探勘數據 智慧學習



## 6. 活動流程

時間	活動內容	場地	備註
13:30-14:00	報到與簽到	寶成演藝廳	識別證 QR code 線上報到
14:00-14:30	開幕儀式	R116	請各位同學皆要參加開幕
14:30-15:50	海報發表及評審	寶成演藝廳	進行海報發表，每組時間 5 分鐘。 當天會有 12 位評審分成 4 個路線同時依序聽取大家報告 * 若有其他師長與來賓至攤位前，也請主動向師長/貴賓介紹
15:50-16:20	自由交流	寶成演藝廳	自由交流時間可到其他學校攤位進行交流或拍照留念
16:20-17:00	頒獎與閉幕	R116	講評與頒獎 為節省時間，當天請得獎組別推派 1 位代表領獎，每名獎項頒獎結束後的大合照時間在請其他得獎組員一起到台前拍照。
17:00-17:10	領取發表證明與禮券	寶成演藝廳	當天未得獎的發表證明會擺放在各組攤位上，請記得回攤位領取。 得獎的組別請拿紅包袋至學生服務台換取禮券與填寫分配清冊

## 7. 報告注意事項

### (1) 報告時間

發表當天，會有 3 位評審老師依發表順序聽取各位發表，發表時間以 5 分鐘為限。會配置工作人員協助計時和提醒，當時間剩下 1 分鐘時，工作人員會舉起「倒數 1 分鐘」的牌子，表示報告時間只剩 1 分鐘，請盡快進入結尾。當工作人員再次舉起牌子「時間到」時，請盡快停止報告，工作人員會指引評審老師前往下一組別。

舉牌意思如下：

- 舉起「倒數 1 分鐘」→ 表示時間還剩 1 分鐘，請盡快結束報告。
- 舉起「時間到」→ 表示您已報告 5 分鐘，請盡快停止報告。

### (2) 報告順序

本次共 44 組別報名，分成 A1、A2 和 B 組報告，計畫端邀請 12 位老師進行評分，會場內同時會有 4 組同學進行發表，由 A1-1、A2-1、A1-16 和 B1 開始依序發表。非報告期間，同學可自由進行其他組別的作品參觀，但攤位上需留守至少一位同學。

### (3) 報告設備

計畫團隊會為發表組別準備移動式麥克風，若同學發表期間須以電腦或其他設備進行展示，請自行攜帶所需設備，現場每個攤位都會配有電源供使用，如需延長線請自行準備。

### (4) 評分及發表證明

在回收評審老師評分結果後，會由工作人員統整分數，並依評審成績頒發金牌獎、銀牌獎、銅牌獎，議題創新獎及分析方法獎則由各組評審討論決定。以上 5 個獎項各有 4 組，共 20 組獎項。

- 獲獎同學：頒獎典禮上會頒發發表證明與紅包，請得獎隊伍於典禮結束後先填寫紅包袋內的分配清冊，填寫完後至學生服務台換取禮券。
- 未獲獎同學：在閉幕式結束後，請回到攤位上領取發表證明。

#### (5) 其他事項

活動當天除了 12 位評審老師外，還會有外校貴賓，包含各縣市政府與企業界長官，因此請大家注意禮貌與服裝儀容，不需要穿正裝，但請勿穿著破褲、拖鞋等。現場貴賓也可能會對大家的作品進行相關提問，請大家帶著熱情介紹自己的作品。

#### 8. 撤場

當天報告的海報若想留念，可告知現場工作人員，工作人員將協助讓您帶走。若不帶走，會由計畫團隊代為銷毀，不得事後再向計畫團隊索取。

感謝大家的閱讀，就先預祝大家成果報告順利圓滿。

計畫團隊 敬上